

하나손보로

06

실적 골인!



암/순환계생활비 연1회 출시!

- **업계최초** 암생활비(연1회) 50%선지급!
- 연1회+연2,3,4회 = 연 최대 6천만!
- 여성암플랜Ⅲ 암보장 업그레이드!
(비급여암/전이암 주요치료비 각 5천만)

변호사선임 현물급부 인기!

- **업계유일** 변호사현물급부(직접지원)
- 경찰조사단계부터 1/2/3심 지원
- 자기부담금 無, 보험금 후청구 無
- 간편플랜 최저보험료 1만

하나금융그룹 | Hana Insurance

※ 본 자료는 설계사 교육용으로 고객에게 제공하거나 영업활동에 이용할 수 없으며, 무단 사용 시 금소법 위반으로 과태료가 부과될 수 있습니다.

하나손해보험은 GA의 성장에 집중합니다. GA의 성공이 하나손해보험의 미래입니다.

6월 실적 하나손보 베스트!

6월은,
하나가 승리한다!

더건강/5.N.5/3.N.5

4,5,9p

NEW 암/순환계생활비 '연1회'

- 업계최초 암생활비 **50%선지급**
- 암 생활비(연1회) 2천만!
- 순환계 생활비(연1회) 2천만!
- 주요치료비比 가성비보험료!

더건강/5.N.5/3.N.5

6~8p

여성암플랜III 업그레이드

- 비급여암주치(하이클래스)
3천만 → **5천만(수술매회 3천만)**
- 전이암주요치료비
3천만 → **5천만(중환자실 500만)**
- 여성암 집중 및 한도 우대

※ 본 자료는 설계사 교육용으로 고객에게 제공하거나 영업활동에 이용할 수 없으며, 무단 사용 시 금소법 위반으로 과태료가 부과될 수 있습니다.

골~인! 트 라인업 공개

운전자상해종합

10~13p

HOT 변호사선임 현물급부

- 교통사고 특화 변호사 직접 지원
- 경찰조사단계, 1, 2, 3심까지 동행
- 자기부담금 無
- 보험금 후청구 번거로움 無



하나더넥스트 치매간병

레킴비(회당) 100만*36회

- 표적치매약물허가치료비
표준/간편 전부 회당 100만!
- 치매조기치료플랜
최저보험료 2만 → 1만



하나와 함께
실적 골인!!



※ 본 자료는 설계사 교육용으로 고객에게 제공하거나 영업활동에 이용할 수 없으며, 무단 사용 시 금소법 위반으로 과태료가 부과될 수 있습니다.

하나더퍼스트 더건강/5N5/3N5간편 보험

업계
최초

암/순환계생활비 (연1회) 출시
암 50% 선지급!

업계 최초, 50% 선지급으로
더 빠르게 준비하는 생활비



담보/연치료횟수	1회	2회	3회	4회 이상
NEW 연 1회	2천만 (암선지급 50%, 500만 한도내)	-	-	-
연 2,3,4회 이상	-	2천만	+ 1천만	+ 1천만

기존 연2,3,4회 이상
생활비에
**연1회 동시가입시
소득공백제로!**

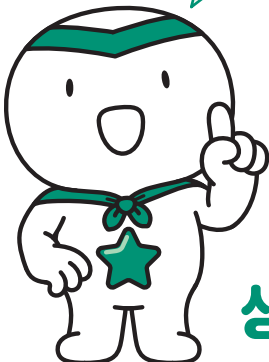
매년 최대 **4천만**



매년 최대 **5천만**



매년 최대 **6천만**



**기존 진단비, 주요치료비 있다면
생활비 추가로, 소득공백까지 대비!**

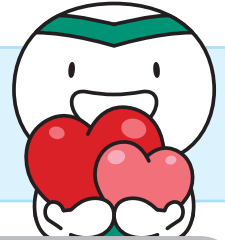
※ 본 자료는 설계사 교육용으로 고객에게 제공하거나 영업활동에 이용할 수 없으며, 무단 사용 시 금소법 위반으로 과태료가 부과될 수 있습니다.

하나더퍼스트 더건강/5N5/3N5간편 보험

암 생활비(연1회), 50%선지급 출시!

암 치료 사전예약시, 500만 선지급

암수술 or 항암치료 예약했다면
1천만원의 50%, 500만원 선지급



하나손보	VS	타사
암 진단	1	암 진단
암 수술 예약증 발급	2	수술 진행
선지급 500만원 지급	3	수술 후 청구
수술 준비	4	보험금 수령
500만 선지급 (1천만 가입 시)		연 1회 생활비 있어도 선지급 불가 (수술 후 청구)

구분	하나	A사	B사	C사
암 생활비 (연 1회)	2천만	없음	2천만	2천만
암 선지급	50%(500만)	-	불가	불가

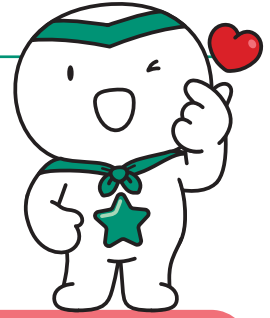
변선비도, 생활비도 먼저 앞서갑니다

※ 본 자료는 설계사 교육용으로 고객에게 제공하거나 영업활동에 이용할 수 없으며, 무단 사용 시 금소법 위반으로 과태료가 부과될 수 있습니다.

하나손해보험은 GA의 성장에 집중합니다. GA의 성공이 하나손해보험의 미래입니다.

하나더퍼스트 더건강/5N5/3N5간편 보험

암 보장 업그레이드 여성암플랜 시즌III



암·유방암및생식기암 진단비 1:1 → 1:2 완화



유방암및생식기암진단비
최대 5천만

삼중음성유방암진단비
최대 3천만

암 수술 or 항암치료 예약했다면, 50%(500만) 선지급



NEW 암생활비 (연1회)
최대 2천만

암생활비 (연2,3,4회이상)^{주)}
2천만/3천만/4천만

* 주) 3회 또는 4회이상 치료시 기지급금 차감 후 지급

6월
상향

유방암, 갑상선암의 경우 전이 가능성↑, 별도 대비 필요



전이암주요치료비 (수술/항암방사선/항암약물/중환자실 연1회)
3천만 (중환자실 500만) ➡ **5천만** (중환자실 500만)

6월
상향

로봇수술, 표적항암제 등 비급여 고액치료비 대비

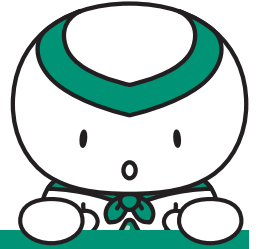


하이클래스암 주요치료비 (수술매회, 항암방사선/항암약물 연1회)
3천만 ➡ **5천만** (수술 3,000만)

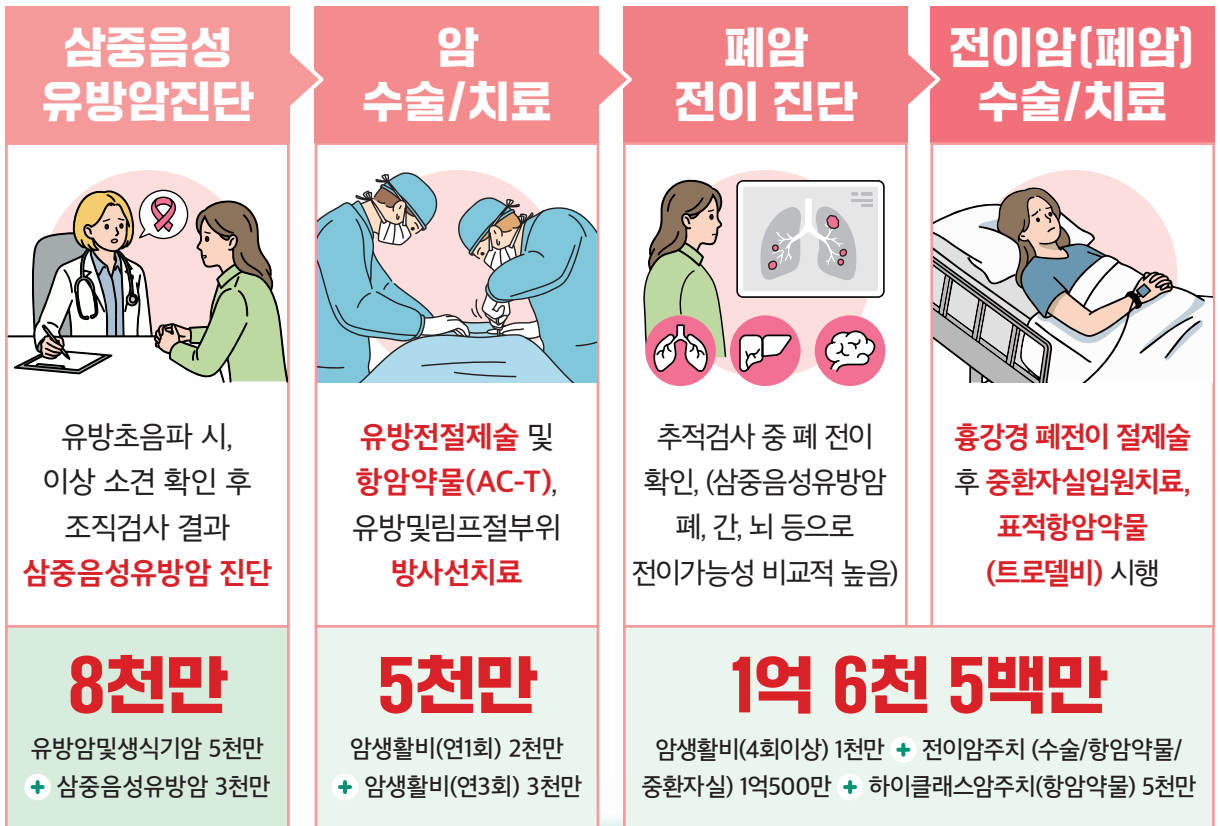
※ 본 자료는 설계사 교육용으로 고객에게 제공하거나 영업활동에 이용할 수 없으며, 무단 사용 시 금소법 위반으로 과태료가 부과될 수 있습니다.

하나더퍼스트 더건강/5N5/3N5간편 보험

여성암플랜 활용법
유방암 치료스토리



40대주부 김하나씨, 건강검진 받다가...



총 2억 9천 5백만 보장

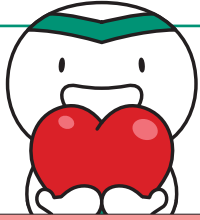
※ 기준 : 유방암및생식기암진단비 5천만, 삼중음성유방암진단비 3천만, 암생활비(연1회) 2천만, 암생활비(연2,3,4회이상) 2천만,
전이암주요치료비(수술/항암약물/항암방사선/중환자실치료) 각 5천만(중환자실 500만),
종합병원 하이클래스 암(기타피부암,갑상선암외)주요치료비(수술/항암방사선/항암약물) 3천만/5천만/5천만

※ 상기 예시는 이해를 돕기 위한 사례로 실 보험금 지급 여부는 상세 정황에 따라 달라질 수 있으며, 약관을 참조해주시기 바랍니다.

※ 본 자료는 설계사 교육용으로 고객에게 제공하거나 영업활동에 이용할 수 없으며, 무단 사용 시 금소법 위반으로 과태료가 부과될 수 있습니다.

하나손해보험은 GA의 성장에 집중합니다. GA의 성공이 하나손해보험의 미래입니다.

하나더퍼스트 더건강/5N5/3N5간편 보험



여성암플랜 보험료

담보명		횟수	고보장	추천	실속
진단	암진단비(유방암및생식기암제외)	최초1회	2,500만	1,000만	1,000만
	유방암및생식기암진단비	최초1회	5,000만	2,000만	2,000만
	유사암진단비	최초1회	500만	200만	200만
	삼중음성유방암진단비	최초1회	3,000만	3,000만	3,000만
치료	암주요치료비생활비(연1회) (수술매회/항암방사선/항암약물)	연1회	2,000만	1,000만	1,000만
	유사암주요치료생활비(연1회) (수술매회/항암방사선/항암약물)	연1회	400만	200만	200만
	암주요치료생활비(연2,3,4회이상) (수술매회/항암방사선/항암약물)	연2/3/4회	2,000만	2,000만	1,000만
	유사암주요치료생활비(연2,3,4회이상) (수술매회/항암방사선/항암약물)	연2/3/4회	400만	400만	200만
비급여	하이클래스암(기/갑제외)주요치료비 (수술매회/항암방사선/항암약물)	연1회 (수술매회)	5,000만 (수술3,000만)	3,000만	1,000만
	하이클래스 기/갑암 주요치료비 (수술매회/항암방사선/항암약물)	연1회 (수술매회)	1,000만	600만	200만
전이	전이암주요치료비 (수술/항암방사선/항암약물/중환자실)	연1회	5,000만 (중환자 500만)	2,000만 (중환자 500만)	1,000만 (중환자 500만)
입원	3대질병수술입원일당(종합병원,1-180일)	180일	15만	10만	10만

여성암플랜Ⅲ 추천플랜

5.10.5		3.10.5	
40세	59,932	40세	82,555
50세	65,065	50세	93,559

※ 20년납20년갱신, 납입면제형, 유사암납입지원특약 및 상해사망 1억, 기본계약 최소금액 포함 (단위:원)

※ 본 자료는 설계사 교육용으로 고객에게 제공하거나 영업활동에 이용할 수 없으며, 무단 사용 시 금소법 위반으로 과태료가 부과될 수 있습니다.

하나더퍼스트 더건강/5N5/3N5간편 보험

넓은 보장, 가성비 보험료
순환계 생활비!



뇌/허, 순환계 각 1천만 비교시

12,320원

뇌혈관/허혈심장
진단비(최초1회)
(질병코드 16개)

16,400원

순환계질환주요치료비
(연1회,수술매회)
(질병코드 62개)

21% 저렴

13,010원

순환계질환주요치료
생활비(연1회)
(질병코드 62개)

※ 40세여, 5.10.5, 20년납100세만기, 해약환급금미지급형, 납면미적용형

순환계 치.생.입 추천플랜

담보명	금액
NEW 순환계질환주요치료생활비(연1회)	1천만
순환계질환주요치료생활비(연2,3,4회이상)	2천만 (3회 3천만, 4회이상 4천만)
순환계질환주요치료비 (수술매회/혈전용해/중환자실치료 연1회)	1천만/1천만/1천만
순환계질환수술입원일당(종합병원,1-180일)	매일 15만

구분	5.10.5	3.10.5
여	19,548	29,226
남	37,490	55,385

※ 최저보험료 2만, 50세, 20년납20년갱신, 납입면제형, 기본계약 최소금액가입 (단위:원)

※ 본 자료는 설계사 교육용으로 고객에게 제공하거나 영업활동에 이용할 수 없으며, 무단 사용 시 금소법 위반으로 과태료가 부과될 수 있습니다.

하나손해보험은 GA의 성장에 집중합니다. GA의 성공이 하나손해보험의 미래입니다.

하나더퍼스트 **운전자상해종합** 보험

변호사를 찾는 보험? **변호사가 오는 보험!**



사고 직후, 가장 먼저 필요한 건 초기 대응

기존 변호사선임비

직접 찾아야 하는 보험



교통사고 발생



변호사 수소문



수임료 선지출 (부담)



사건 종류 후
보험금 청구서류 준비



보험사에 청구

**시간 지연,
비용 부담
복잡한 절차**



VS

하나손보

변호사가 오는 보험



교통사고 발생



하나손보 콜센터
보험 청구 접수



교통사고 특화
변호사 즉시 지원
(단, 보험금 지급사유 해당시)



경찰조사 단계부터
전과정 대응

**고객이 찾기 전에
하나가 바로
지원합니다!**



사고 직후 초기 대응이 결과를 좌우합니다

※ 본 자료는 설계사 교육용으로 고객에게 제공하거나 영업활동에 이용할 수 없으며, 무단 사용 시 금소법 위반으로 과태료가 부과될 수 있습니다.

하나더베스트 **운전자상해종합보험**

변호사선임현물급부
4가지 핵심포인트!



**경찰조사
단계부터 지원**

형사 사건은
초기 대응이 중요합니다!



경찰조사, 1, 2, 3심까지
변호사 동행 지원



**교통사고 특화
변호사 직접 지원**

고객이 직접 전문변호사
찾을 필요 없습니다!

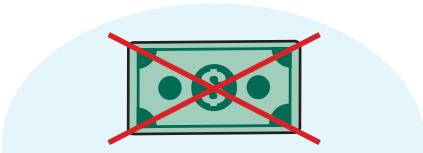


**피의자(운전자)의
형사처벌 최소화 역할**



**자기부담금
없음**

상담료, 수입료
선지출 비용 걱정 없습니다!



착수금, 성공보수 無
보험금 후청구 無



**자가용은 물론
영업용도 가능**

택시, 택배 등 운전이 생업인
고객도 가능합니다!



자가용 155원,
영업용 1,110원

※ 40세남자, 20년납20년만기,자가용/영업용운전자

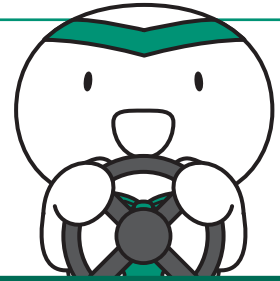
복잡한 절차 없이, 변호사 지원!

※ 본 자료는 설계사 교육용으로 고객에게 제공하거나 영업활동에 이용할 수 없으며, 무단 사용 시 금소법 위반으로 과태료가 부과될 수 있습니다.

하나손해보험은 GA의 성장에 집중합니다. GA의 성공이 하나손해보험의 미래입니다.

하나더베스트 **운전자상해종합보험**

사고 후 진짜 비용은
상해치료비에서 시작!



통합상해진단비
상해로 인한 진단시 보장



상해1~5종수술비
사고로 수술시마다 보장



골절, 화상, 염좌 등
각종 상해 진단시



동일사고로
반복 수술시에도
매회 지급
(타사 1회)



9개 신체부위별
연간회 각각 보장



급여/비급여
둘 다 보장



고연령도
간편심사로 가능



타사 질병종수술
많이 있어도
상해만 추가 가능

유형	경증	중등증	중증
간편	3만	30만	500만
표준	5만	50만	500만

1종	2종	3종	4종	5종
20만 50만 한도 상향!	50만	400만	500만	1천만

※ 60세이하, 상해1급 최대가입금액 기준

※ 본 자료는 설계사 교육용으로 고객에게 제공하거나 영업활동에 이용할 수 없으며, 무단 사용 시 금소법 위반으로 과태료가 부과될 수 있습니다.

하나더베스트 운전자상해종합보험

비용+상해, 하나로!



구분		고보장플랜	추천플랜	실속플랜
비용	변호사선임 (현물급부제공형)	변호사 현물제공		업계 유일
	급발진의심자동차사고 변호사선임비	1,000만		
	교통사고처리지원금 V (비탐승중포함)	2억 5,000만		업계 최대
	교통사고처리지원금 (중대법규위반, 6주미만)	1,000만		
	자동차사고별금(대인) (비탐승중포함)	3,000만		
	자동차사고별금(대물)	500만		
상해	통합상해진단비 (경증/중등증/중증)	3만/30만/500만	2만/20만/200만	1만/10만/100만
	상해1~5종 수술비	1종 50만 2종 50만	1종 50만 2종 50만	1종 20만 2종 30만
		3종 400만, 4종 500만, 5종 1,000만		
	자동차사고 부상치료비Ⅰ(차등지급)	3,000만	2,000만	1,000만
	자동차사고 부상치료비Ⅲ(단일지급)	-	10만	20만
	차대차사고입원일당 (1~11급)(1~30일)	5만	5만	5만
	차대차사고통원일당 (1~11급)(1~30일)	3만	3만	3만
40세 (상해급)	남자	33,076	25,939	19,209
	여자	24,883	19,739	14,587

※ 간편플랜, 자가용운전자, 20년 납 20년 만기, 기본계약 100만 및 상해사망 5천만 (단위: 원)

※ 본 자료는 설계사 교육용으로 고객에게 제공하거나 영업활동에 이용할 수 없으며, 무단 사용 시 금소법 위반으로 과태료가 부과될 수 있습니다.

하나손해보험은 GA의 성장에 집중합니다. GA의 성공이 하나손해보험의 미래입니다.



자동차보험도, 역시 하나손보!



오직 **교직원만**을 위한 자랑스런 선생님 패키지 특별약관 (개인용, 업무용)

대표 보장 항목	지급 기준	상해등급	보험금지급액
유가족 위로금	교직원 사망 시	-	2,000만원
교내 주차상태사고 보상지원금	학교내 주차사고 시 (자차 수리 비용 30만원 초과시 지급)	-	20만원
연수중 사고 위로금	방학 / 연수중 사망, 상해 시	사망사고	3,000만원
		1급 사고	500만원
		2급 ~ 7급 사고	100만원
		8급 ~ 14급 사고	10만원
부부교직원 상해위로금	부부교직원 사망, 상해 시	사망 또는 1급 사고	500만원
		2급 ~ 7급 사고	100만원
		8급 ~ 14급 사고	10만원

※ 교직원 : 유아교육법, 초중등교육법 및 고등교육법의 규정에 의한 교원 및 직원



차가 두대라면 **세컨카 할인** 특약 (개인용)

조건	할인율
피보험자 보유대수 2대 이상 & 선택인 약정 주행거리 5천KM이하	11%



안전은 높이고 보험료는 할인 받는 **첨단안전장치 할인** 특약 (개인용, 업무용)

장착개수	1개	2개	3개	4개	5개	6개
할인율	2.7%	13.5%	14.1%	14.9%	17.9%	18.0%

※ 적용장치 : 차로이탈경고장치(LDWS, LKAS), 전방충돌방지장치(FCW, AEB), 어라운드뷰모니터(AVM)
후측방경고장치(BCA, BSD), 헤드업디스플레이(HUD), 스마트크루즈컨트롤(ACC)

※ 본 자료는 설계사 교육용으로 고객에게 제공하거나 영업활동에 이용할 수 없으며, 무단 사용 시 금소법 위반으로 과태료가 부과될 수 있습니다.

장기보험 상품 라인업

구분	상품명	납입/보험기간	가입나이	납입면제	최저 보험료
건강할인	하나더퍼스트 5N5건강보험 (1640)	1종 세만기 2종 무해지(세만기) 3종 연만기	16~40세	암(유사암제외), 뇌혈관질환, 허혈성심장질환, 상해/질병 50%이상후유장해	2만원
	하나더퍼스트 5N5건강보험 (4165)	1종 세만기 2종 무해지(세만기) 3종 연만기	41~65세	암(유사암제외), 뇌졸중, 급성심근경색, 상해/질병 80%이상후유장해	2만원
	하나더퍼스트 더건강보험	1종 세만기 2종 무해지(세만기) 3종 연만기	20~90세	암(유사암제외), 뇌졸중, 급성심근경색, 상해/질병80%이상후유장해	2만원
	하나더퍼스트 더건강간편보험	1종 세만기 2종 무해지(세만기) 3종 연만기	20~90세	암(유사암제외), 뇌졸중, 급성심근경색, 상해/질병80%이상후유장해	2만원
간편	하나더퍼스트 3N5 간편건강보험	1종 세만기 2종 무해지(세만기) 3종 연만기	20~90세	암(유사암제외), 뇌졸중, 급성심근경색, 상해/질병80%이상후유장해	2만원
시니어	하나더넥스트 치매간병보험	1종 세만기 2종 저해지(세만기) 3종 무해지(세만기)	30~75세	장기요양등급(1~3급)	2만원
	하나더넥스트 간편치매간병보험				
자녀	하나더스타트 건강보험	무해지(세만기)	0~35세	암(유사암제외), 뇌혈관질환, 허혈성심장질환, 양성뇌종양, 중대한재생불량성빈혈, 중대한특정상해수술, 상해/질병50%이상후유장해	2만원
운전자	하나더베스트 운전자 상해종합보험	연만기	18~80세	교통상해50%이상후유장해, 자동차사고부상1-7급	1만
교직원	하나더퍼스트 교직원안심보험	연만기/세만기	20~70세	-	1만원

※ 본 자료는 설계사 교육용으로 고객에게 제공하거나 영업활동에 이용할 수 없으며, 무단 사용 시 금소법 위반으로 과태료가 부과될 수 있습니다.

하나손해보험은 GA의 성장에 집중합니다. GA의 성공이 하나손해보험의 미래입니다.



하나손해보험은
GA와 함께 성장하기 위해
영업 현장을 최우선으로 빠르게 지원하겠습니다

하나손해보험 콜센터

T. 1566-3000 / 1644-3000

평일 09:00 ~ 18:00

사고접수/긴급출동 24시간 가능

하나손해보험 영업포탈

<https://sfa.saleshana.com>

완전판매 모니터링 인콜

T. 1660-4590

보험금청구콜센터

T. 1566-3000 (단축번호 7번)

(설계사 보험금 청구 : FAX. 0504-3764-0765)

전산문의 헬프데스크

T. 1660-4290

내 담당자 찾기



모바일영업지원시스템



헬스케어서비스영상



건강등급 확인하기



※ 본 자료는 설계사 교육용으로 고객에게 제공하거나 영업활동에 이용할 수 없으며, 무단 사용 시 금소법 위반으로 과태료가 부과될 수 있습니다.